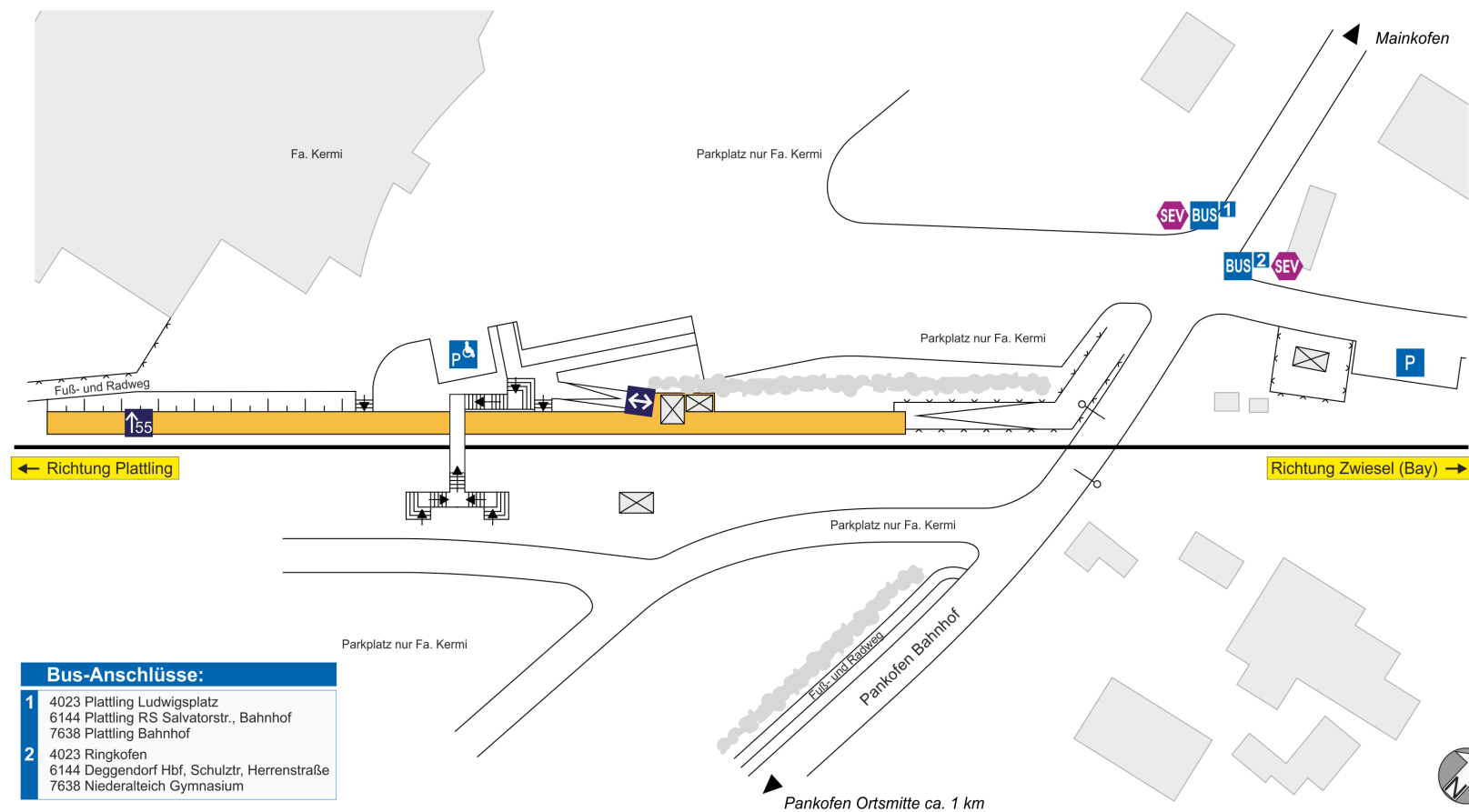


# Pankofen



**BEG**  
Wir bewegen das Bahnland Bayern

© *agentur* **BAHNSTADT**



Erhebung 2018  
Aktualisierung 2022  
Alle Angaben ohne Gewähr!

Serviceeinrichtungen:



# Stationssteckbrief

## Pankofen

### Allgemeines

Verkehrsverbund: **kein Verbund**

☐ Bedarfshalt

Telefonnummer für aktuelle Störfälle und Sondermeldungen: **3-S-Zentrale Nürnberg, Tel: 0911-219-1055**

Zuständiges Bahnhofsmanagement: **DB InfraGO, Bahnhofsmanagement Regensburg, Bahnhofstr 18, 93047 Regens**

### Barrierefreiheit

Einstufung Barrierefreiheit: **1 - Station vollständig barrierefrei**

☐ Umsteigeilfe vor Ort

☐ Umsteigeilfe nach Voranmeldung

☒ Einsatz moderner Niederflurfahrzeuge

☒ Blindenleitsystem am Bahnsteig

☐ nur an einzelnen Bahnsteigen

☒ optische Fahrgastinfo

☐ barrierefreies WC

Informationen zu Barrierefreiheit und Umsteigeilfen: **Mobilitätsservicezentrale, Tel: 030-6521 2888**

### Fahrkartenverkauf

☐ Fahrkartenautomat Nahverkehr

☐ Fahrkartenautomat Fernverkehr

☒ Fahrkartenverkauf nur im Zug

☐ Fahrkartenverkaufsstelle

☐ nur Verkauf von Nahverkehrsfahrkarten

### Ausstattung und Service

☐ Servicepersonal vor Ort

☐ Informationsschalter

☐ Fahrradverleih

☐ Bistro/Café/Gaststätte

☐ Warteraum

☐ Schließfächer

☐ Car-Sharing

☐ Imbiss

☐ öffentliches Telefon

☐ Stadtplan

☐ Ladestation E-Auto

☐ WC

☐ Kiosk/Reisebedarf

☐ Backwaren

☐ Ladestation E-Bike

### Parken am Bahnhof

Anzahl der P+R/Parkplätze: **8**

Parkgebühren: **nein**

Anzahl Behindertenstellplätze: **2**

Anzahl Fahrradstellplätze: **0**

Hinweis: ☒ vorhandene Serviceeinrichtungen sind angekreuzt

**Erhebung 2002, 2006 und 2018, letzte Änderung 03/2022**

© BEG 2011

Auszüge aus der Stationsdatenbank für den Freistaat Bayern - **Alle Angaben ohne Gewähr!**