



**PRESSEMITTEILUNG**  
 Mit Bitte um Veröffentlichung

**UNSERE ZEICHEN**  
 JM. BNPM NANP WANW NP BW  
 Flusswanderung am Regen

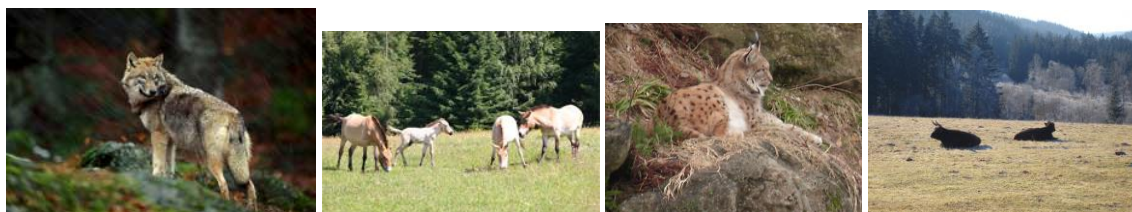
**Am Sonntag 9.Juli Flusswanderung am Regen im Nationalparkgebiet Bayerischer Wald in wunderschöner Umgebung und mit kulinarischen Bio-Genüssen im "Haus zur Wildnis"**

**Treffpunkt 8:20 Uhr bei den Fahrkartensautomaten am Bahnhof Straubing**

**Auch ab Strasskirchen zur Gruppe stossen oder in Plattling oder Deggendorf in die Waldbahn zusteigen**



Am Sonntag, 9.Juli, veranstaltet der Bund Naturschutz (BN) im Rahmen der Bayern Tour Natur eine geführte Wanderung auf dem Flusswanderweg am Regen von Bayerisch Eisenstein nach Ludwigsthal. Treffpunkt ist um 8:20 Uhr bei den Fahrkartensautomaten am Bahnhof Straubing. Dauer ca. 4 Stunden, am frühen Nachmittag besteht Einkehrmöglichkeit im "Haus zur Wildnis" im Nationalparkzentrum "Falkenstein". Dort kann man sich multimedial über den Nationalpark und die biologische Vielfalt der Erde informieren und kulinarisch mit Bio-Genüssen verwöhnen lassen. Vor der Rückfahrt mit der Waldbahn nach Straubing kann das Tierfreigelände des Nationalparkzentrums mit Luchs und Wolf, Urwildpferden und rückgezüchteten Ur-Rindern besichtigt werden.



Fotos (Meindorfer) auch in Dateianlage: Den Wert eines freifliessenden Flusses sowie alter Bäume und das Tierfreigelände kann man im Nationalpark Bayerischer Wald am Regen entdecken und beim Wandern in wunderschöner Umgebung erfahren

Rückkunft in Straubing ist voraussichtlich um 18:25 Uhr. Kondition für eine rund vierstündige Wanderung auf stellenweise unebenem Weg mit Brotzeitpause und Einkehr erst am frühen Nachmittag sowie feste Wanderschuhe sind nötig. Die Teilnahme ist kostenlos, jeder Teilnehmer zahlt seinen Anteil an den Kosten für die Zugfahrt mit dem Servus-Ticket. Interessenten, die sich selber ein Servus-Ticket besorgen, können auch ab Sünching um 8:16,

Radldorf 8:20 oder Strasskirchen um 8:34 Uhr und allen anderen Richtungen mit dem agilis-Zug nach Plattling fahren und dort auf Gleis 5 zur Gruppe in die Waldbahn zusteigen, ebenso in Deggendorf um 9:16 Uhr. Eine Anmeldung ist nicht erforderlich. Seitens des BN wird keine Haftung für Unfälle und sonstige Schäden übernommen, bei Unpassender Witterung wird kurzfristige Absage vorbehalten.

Ein Infopaket zur Artenvielfalt im Nationalpark mit Ausflugstipps gibt es beim BN, Albrechtsgasse 3, 94315 Straubing, Tel 09421/2512, [straubing@bund-naturschutz.de](mailto:straubing@bund-naturschutz.de) für 5 € als Schein, in Briefmarken oder Vorabüberweisung auf das Konto 461251 des BN, Sparkasse Niederbayern-Mitte, BLZ 74250000 IBAN DE03 7425 0000 0000 461251, BIC BYLADEM1SRG mit vollständiger Absenderangabe und Kennwort „IP NP“.

Mit freundlichen Grüßen

Johann Meindorfer  
[BUND-NATURSCHUTZ-MEINDORFER@gmx.de](mailto:BUND-NATURSCHUTZ-MEINDORFER@gmx.de)

Bund Naturschutz  
Albrechtsgasse 3  
94315 Straubing  
TEL 09421/2512  
FAX 09421/963910  
[MAIL\\_straubing@bund-naturschutz.de](mailto:MAIL_straubing@bund-naturschutz.de)

**Erhalt unserer natürlichen Lebensgrundlagen als Voraussetzung für Lebensqualität für alle - dafür setzen wir uns ein!**

Unsere Briefbögen sind gedruckt auf **Recyclingpapier aus 100 % Altpapier – umweltfreundlich.**

Als Mitglied, Förderer oder mit einer Spende auf unser Konto 461251 bei der Sparkasse Niederbayern-Mitte, BLZ 74250000, IBAN DE03 7425 0000 0000 461251, SWIFT-BIC BYLADEM1SRG unterstützen Sie unsere ehrenamtlichen und gemeinnützigen Aktivitäten. Beiträge und Spenden sind wegen unserer Gemeinnützigkeit steuerlich abzugsfähig